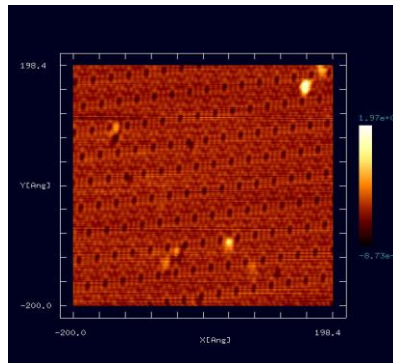
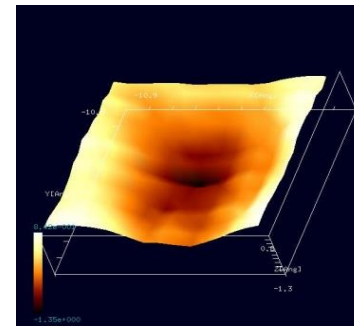


SPMシミュレータを**世界標準ソフトウェア**に成長させるため、以下の三つのコンセプトを大切にしています

- **シミュレーション技術の更なる深化・高度化**
探針-試料形状の自動推定機能の強化(**逆問題へのアプローチ**)
粘弾性試料と探針との**接触力学**シミュレーション(バイオ関連)
- **理論・実験を同時にカバーするソフトとしての地位確立**
SPM技術に関する**理論家・実験家の双方**が満足するソフトウェア
- **非専門家にも容易に使いこなせるGUIの開発**
探針・試料の、元素レベルからの**モデリング機能**の充実
より多くの種類の元素パラメータを準備



複数の探針形状が
推定可能
どれが最適解か?



OR

